

PLA-Toujours

しあわせが、
伝わる素肌。

一日のはじまりに気持ちのいい素肌を感じる。

それは、しあわせの起点。

わたしの気持ちは、きっとみんなに伝わっていく。

きょうもあなたにとどきますように。

<http://pla-toujours.com/>



PLA-Toujours

アイゼストコーポレーション株式会社

PLA-Toujours

プラトウジュール

PLA=Placenta (プランセンタ・胎盤)

Toujours=いつも

いつも、いつまでも持ち続けたい化粧品でありたい。
プラトウジュール化粧品はそんな思いから生まれました。

●プラセンタとは

プラセンタとは日本語で「胎盤」を意味します。胎盤は1個の受精卵を人間に育て上げるための様々なお手伝いをします。胎児はお腹の中でお母さんの胎盤から栄養や酸素をもらい、産まれるまでの10ヶ月間を過ごすのです。胎盤には生命体なるための、生きるための必要要素がたくさん詰まっています。主な栄養素としては、タンパク質・脂質・糖質(3大栄養素)、アミノ酸、ミネラル、ビタミン、酵素などの栄養素が含まれていると言われています。

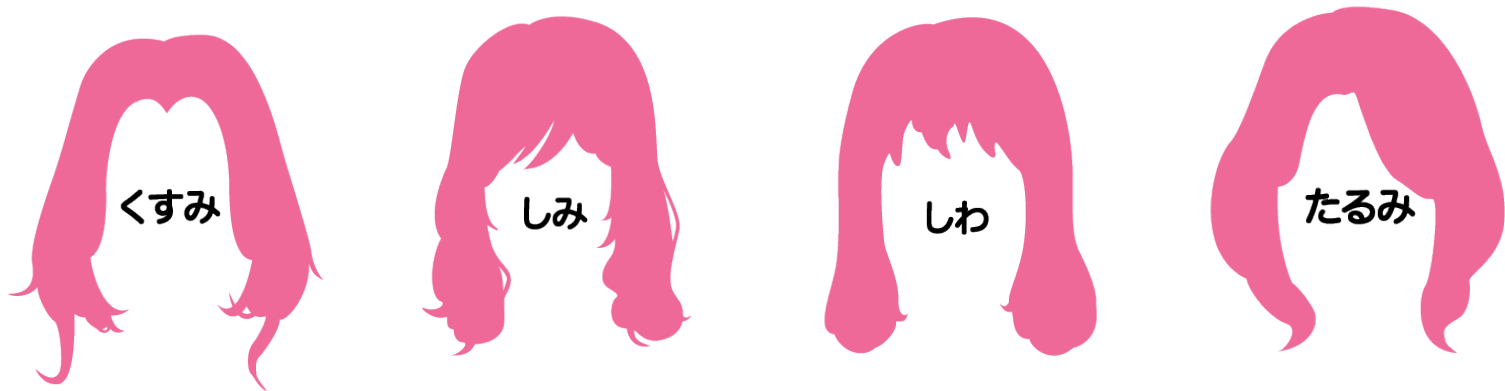
プラトージュール化粧品は、全てのお客様に安心と結果をご実感いただける商品づくりに努めています。

- * 濃度100% 業界最高水準の国産馬プラセンタを使用
- * 馬プラセンタ本来のエイジング力が実感できます
- * 信頼と実績のある試験機関にて、人検体(50人)のアレルギーテストを実施済 → アレルギー反応ゼロ
- * 無添加化粧品
- * 香料・防腐剤不使用

化粧品の一般的なアレルギーテストは動物(人以外)で実験している事が多いのが現状です。プラトージュールは、人検体でのテストを実施する事で、より精度の高いアレルギーテストを行っています。さらには、お肌に刺激のある添加物、香料、防腐剤を一切使用せず、サロン様にも安心してご使用頂けます。

20歳をピークに肌は潤いを失いはじめます

肌老化の主な現象



肌老化を防ぐためにもっとも重要なこと

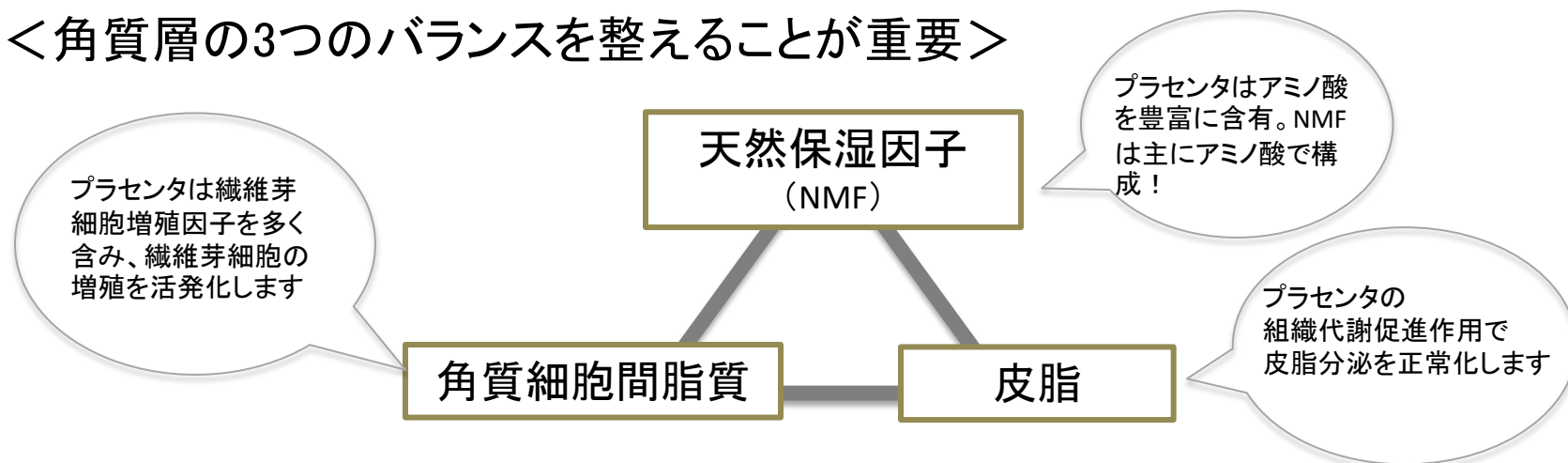
肌の保湿

マオクリニック院長
岡田 昌子医師 談

プラセンタの保湿力

肌の潤いを保つには？

＜角質層の3つのバランスを整えることが重要＞



プラセンタにはこれら3つのバランスを整え、乾燥肌を予防・改善する効果がある

プラセンタは肌に潤いと弾力を与える

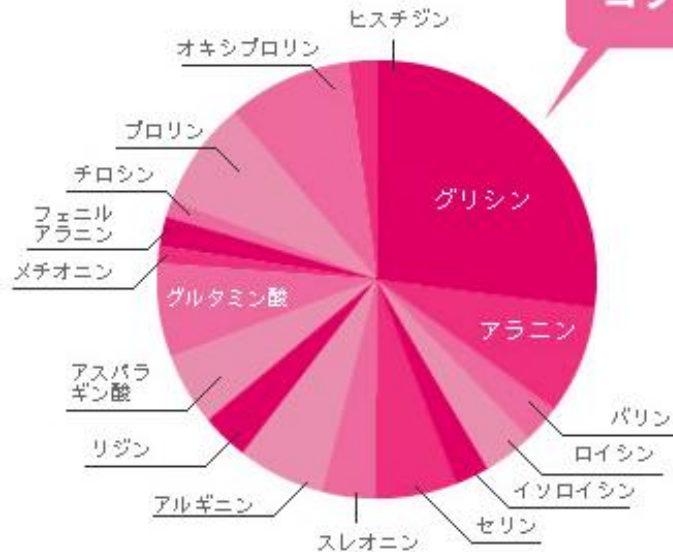
理想的な
潤い肌へ



プラセンタは浸透力が抜群！

天然保湿因子(NMF)は主にアミノ酸で構成されています

コラーゲンはアミノ酸でできています。
コラーゲンのアミノ酸構成



コラーゲンとアミノ酸の大きさ比較

コラーゲン

● アミノ酸

アミノ酸の分子の大きさは
コラーゲンの約1/3000
アミノ酸で摂取する方が吸収されやすいのです。

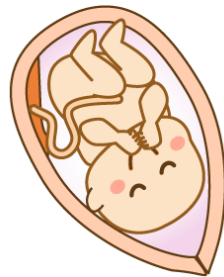
コラーゲン、エラスチン、ヒアルロン酸は分子が大きく、真皮に浸透しにくい

真皮まで浸透する物質はプラセンタ

浸透性の高いプラセンタは良質なものを選びましょう

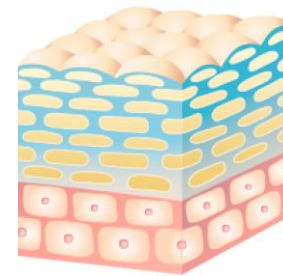
良質な胎盤は元気な細胞を育てます

栄養価の高い胎盤は
元気な赤ちゃんを育てる



=

栄養価の高いプラセンタは
元気な肌を育てる



<良質なプラセンタの条件>

- * 厚みがあり栄養価の高い胎盤である。
- * アミノ酸含有量の高いプラセンタである。
- * 整った肥育環境で育った馬から採取した胎盤である

PLA-Toujoursのプラセンタは良質な条件を満たしています

PLA-Toujoursのプラセンタ

P7

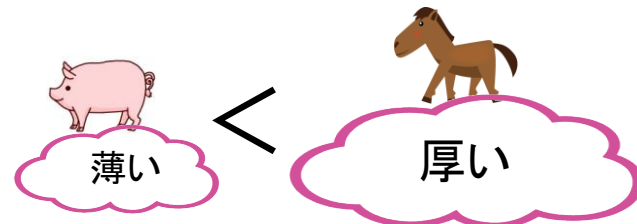


プラトージュールのプラセンタはこんなに良質です！



厚みのある馬胎盤

胎盤は妊娠から出産までの期間が長いほど厚みが増し、栄養価が高くなります。馬は年1回1頭づつのお産の為、厚みのある胎盤で高い栄養価を誇ります。
* 豚は年2回の出産且つ多産の為、馬よりも胎盤の厚みが薄くなります。



アミノ酸含有量が業界最高水準

当社のプラセンタはプラセンタの品質を表すチツ素量が「1.0%以上」。
これは業界最高水準値です。* チツ素量が高いほどプラセンタに含まれるアミノ酸含有量が多くなる。



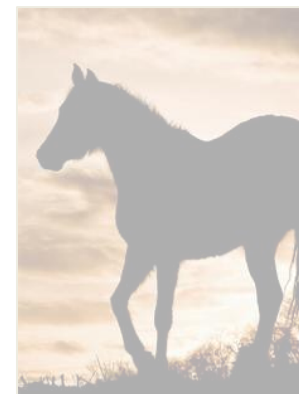
国産サラブレッド種(馬)の胎盤を採用

サラブレッドは「食事」「健康」「衛生」に至るまで徹底管理され安全に育成されているため、
抗生剤やホルモン剤が投与されずアレルギー症状も起こりにくく安心して利用できると言われています。

さらに

馬プラセンタは人間の体内で生産することのできない必須アミノ酸を含む
数種類のアミノ酸を非常に理想的なバランスで含んでいます。

豚プラセンタに比べ**アミノ酸含有量が300倍**、コラーゲンの主成分
「プロリン」は約700倍以上含有していると言われています。



PTエッセンスローションのご紹介

P8

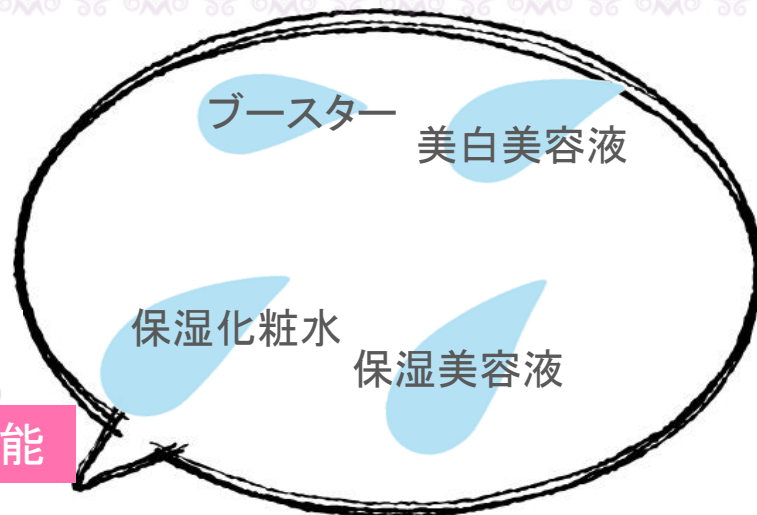
安心と結果にこだわった
贅沢な美容液化粧水

「PTエッセンスローション」

濃度100%・業界最高水準の国産馬プラセンタエキス配合



4つの機能



- イオン導入・エレクトロポレーションの導入液としても使用可能。
- 無添加、香料・防腐剤不使用、アレルギーテスト済み
(全ての方にアレルギー反応がでないとは限りません)

濃厚に抽出し、常温保存限界値まで高配合したエキスが肌に即浸透。メーカー独自の「PTトリプル浸透」でプラセンタの威力を実感できます。

内容量: 120ml 定価11,000円(税抜)

使用方法: 朝晩、洗顔の後、適量(約500円玉大)を手のひらに取りお顔全体をやさしくパッティングするようになじませてください。

<主要成分> 馬プラセンタ、プエラリアミリフィカ、ヒアルロン酸、コラーゲン

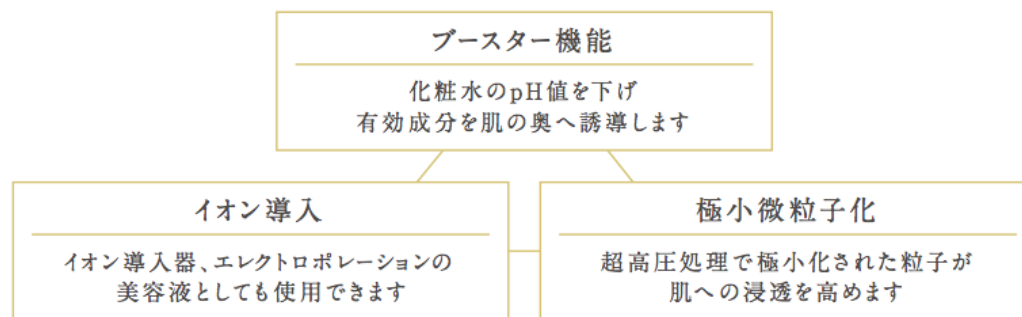
業務用美容液として使えば120mlと大容量！
大幅なコストダウンが実現



「PTトリプル浸透」 で 肌深部へ浸透

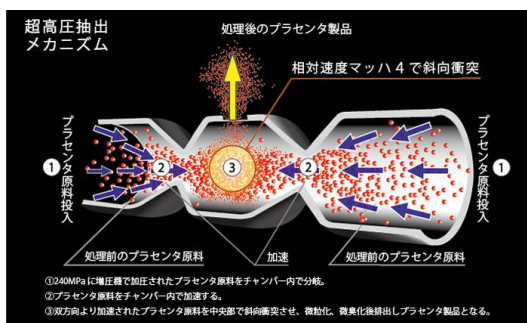
「PTトリプル浸透」肌ですばやく浸透

メーカー独自の浸透理論「PTトリプル浸透」=「ブースター機能・イオン導入・極小微粒子化」の3つの浸透機能で、肌深部まで効率よく有効成分を届けます。



話題の超高压処理で 素早く浸透

超高压処理でエキスを抽出し、馬プラセンタ特有の
においを軽減。また、ナノレベルまで微粒子化することで、
プラセンタエキスが肌に即浸透します。



超高压処理の特徴

「加水分解釜」でタンパク分解されたプラセンタ原料を、超高压抽出機により抽出を行います。超高压抽出機内は、245Mpa(メガパスカル)という高压でプラセンタ原料(粒子)をマッハ4相対速度で斜向衝突させ微粒化します。

PTエッセンスローションの保湿力

【塗布後10分間の水分量比較】

PTエッセンスローション

某大手保湿化粧水

55.3%



塗布直後



52.9%

50.1%



5分後



39.3%

49.3%



10分後



34.3%

水分量
6%↓

水分量
18.6%↓

保湿の持続力は約3倍